

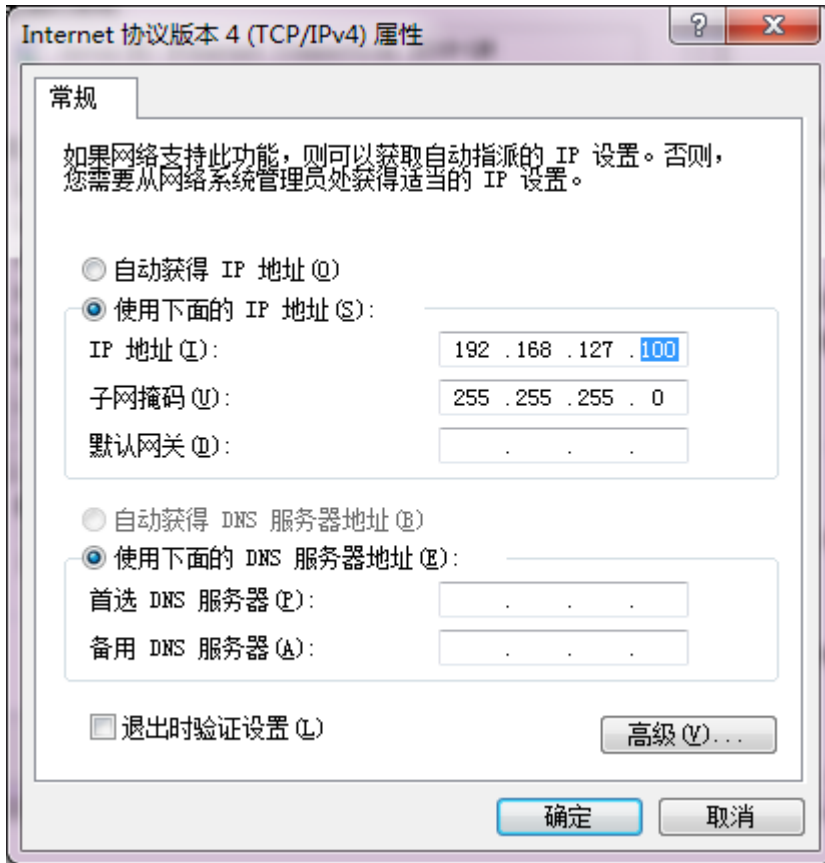
# IGMP Snooping 设置和测试

## 目录

一、准备.....	2
二、交换机设置.....	2
1、搜索交换机.....	2
2、登录交换机.....	3
3、设置 IGMP Snooping.....	4
三、IGMP Snooping 测试.....	5

## 一、准备

如果设备是新产品没有做过配置的话，先将 PC 的有线网卡 IP 地址修改成 192.168.127.xxx（因为交换机默认的网段是 192.168.127.0）



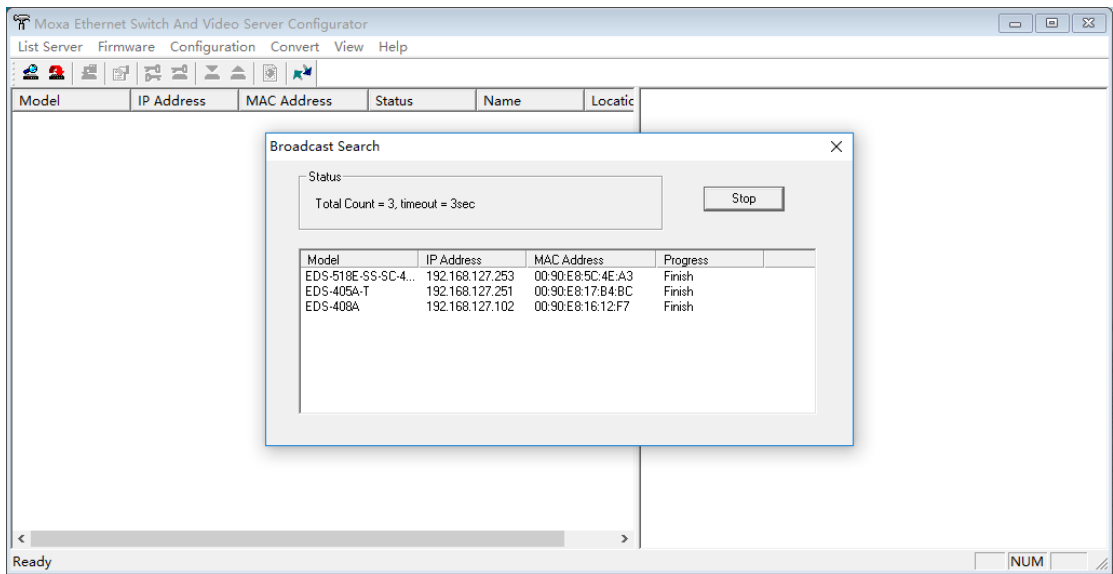
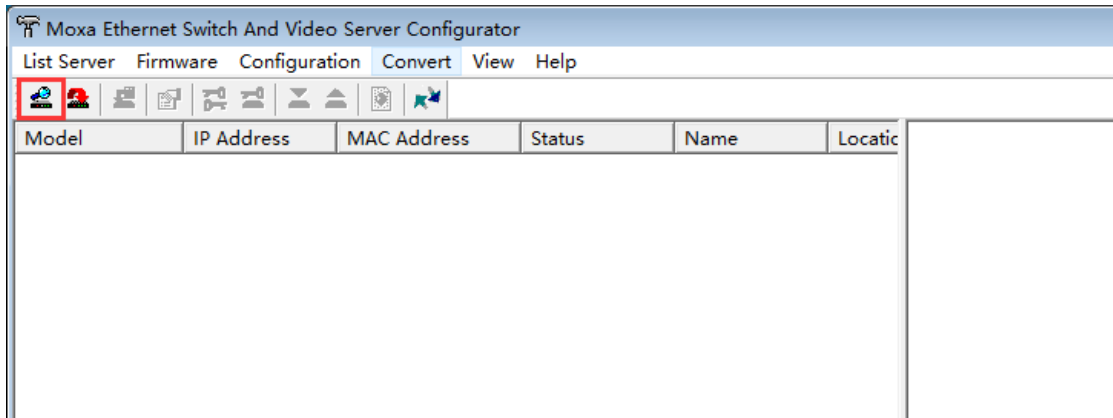
## 二、交换机设置

### 1、搜索交换机

将所有交换机级联并进行设置，**请不要将交换机练成环网。**  
连接电脑的有线网口到交换机，并关闭电脑的无线网卡；并运行 edscfgui 软件，点击 Search。

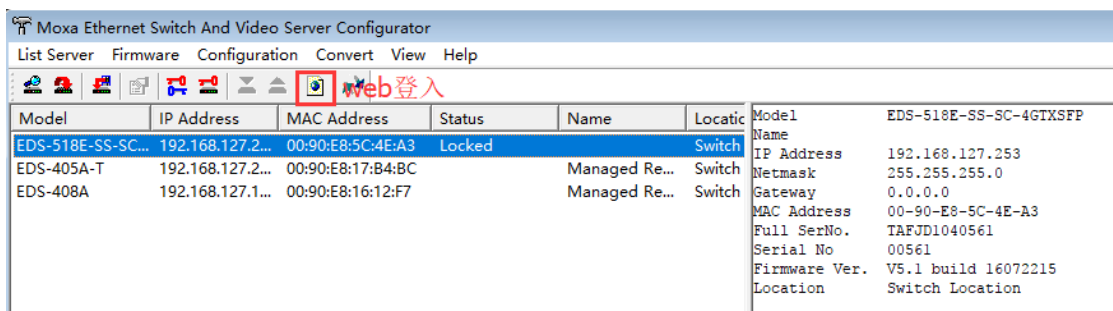
edscfgui 下载地址：

<https://www.moxa.com/drivers/EDS/utility/V5.3/edscfgui.exe>



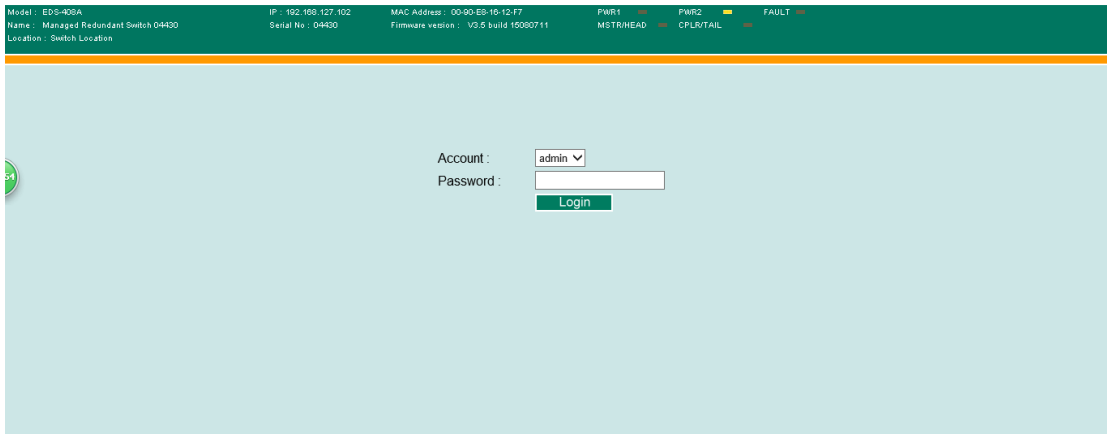
## 2、登录交换机

点击 edscfgui 软件中的 web 登入

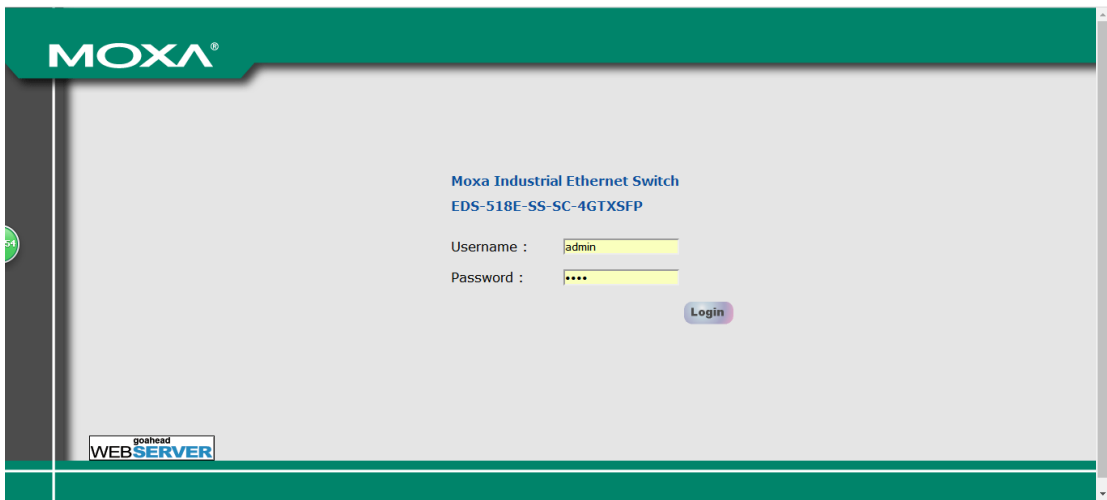


或在 Web 浏览器中输入交换机的 IP 地址，用户名：admin，默认密码：空或 moxa

EDS-400A 系列默认密码为空

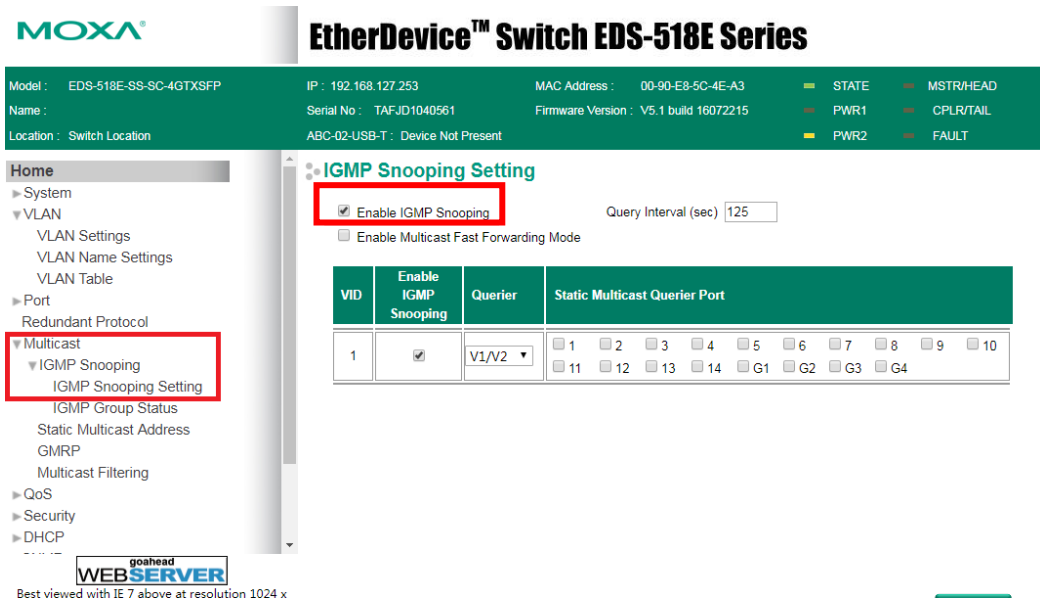


EDS-500E 系列默认密码为 moxa



### 3、设置 IGMP Snooping

点击 IGMP Snooping Setting，勾选 Enable IGMP Snooping 启用该功能。



### 三、IGMP Snooping 测试

在两台电脑上使用组播测试软件，一台作为组播源，一台申请加入组播。开启 IGMP Snooping 之后，交换机只将组播包转发到该端口。IGMP Table 上面显示对应端口的信息。证明设置成功。

MOXA®

EtherDevice™ Switch EDS-405A Series

The screenshot displays the web management interface for the Moxa EtherDevice™ Switch EDS-405A Series. On the left, a navigation tree shows the 'IGMP Snooping' menu expanded, with 'IGMP Table' selected. The main content area, titled 'Current Active IGMP Groups', contains a table with the following data:

VID	Auto Learned Multicast Querier Port	Static Multicast Querier Port	Querier Connected Port	Act as Querier	Active IGMP Groups		
					IP	MAC	Members Port
1				Yes	234.5.6.5 239.255.255.250	01-00-5E-05-06-053 01-00-5E-7F-FF-FA 3,5	

The table is viewed through a 'goahead WEB SERVER' interface. At the bottom, it notes 'Best viewed with IE 7. above at resolution 1024 x 768'.

(完)